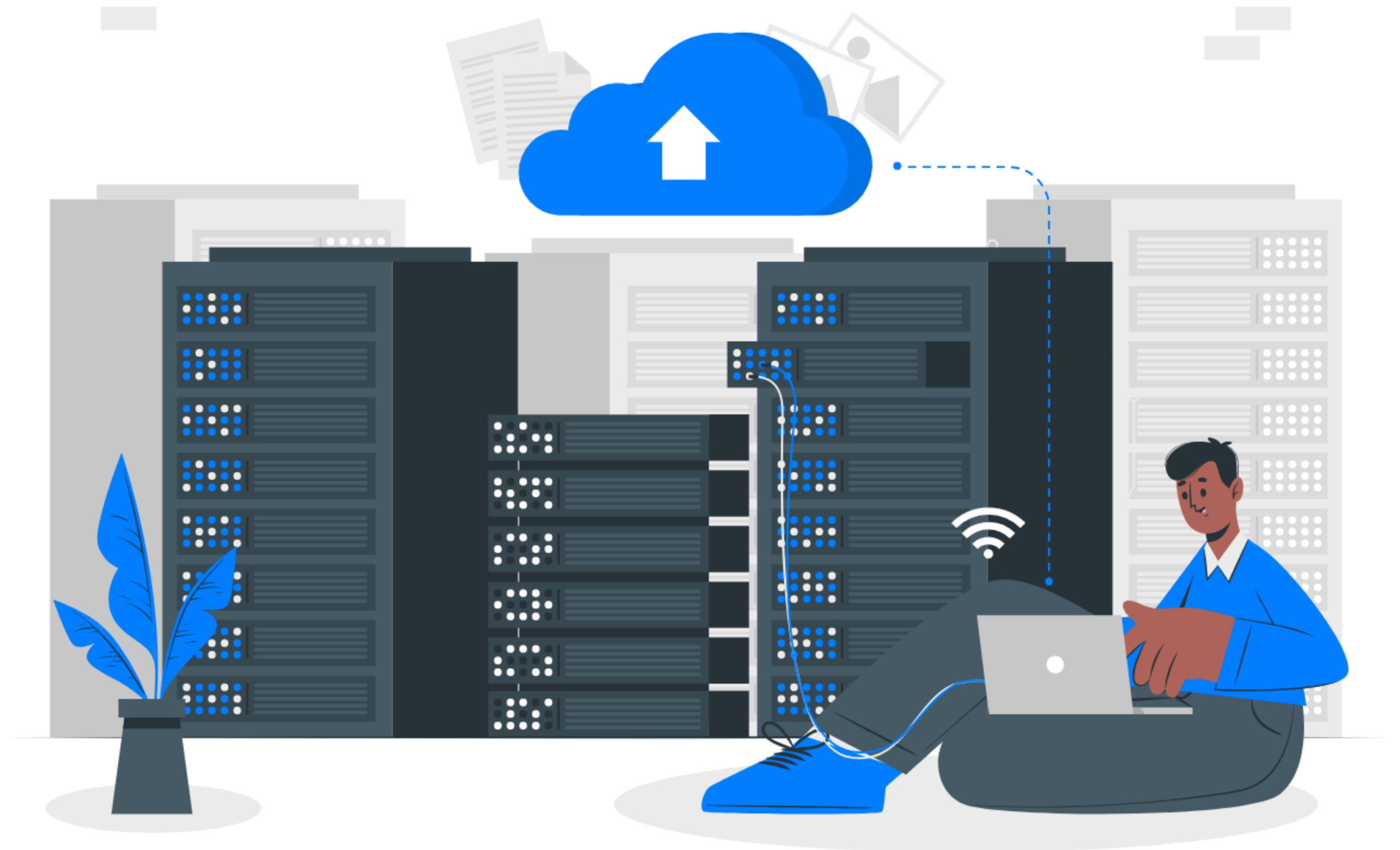


# Gestión de datos de trabajo

en la Universidad Rey Juan Carlos



## HERRAMIENTAS

### OneDrive

Acceder

Tienes un espacio de almacenamiento en la nube de gran capacidad, que te permite sincronizar tus archivos con tu equipo mediante la aplicación de escritorio, compartirlos y trabajar en tus documentos de forma colaborativa con Office 365.

El uso de Onedrive debe combinarse con la [activación de un segundo factor de autenticación](#)

### Carpetas en red

Acceder

Con este servicio puedes acceder a la carpeta en red que compartes con tu equipo de trabajo, desde cualquier lugar, utilizando VPN y una conexión a Internet. Si tienes problemas para configurar el acceso, contacta con el CAU.

## IMPORTANTE

La información departamental o del servicio debe almacenarse en las carpetas de red, mientras que la información profesional del usuario se recomienda se almacene en OneDrive para evitar pérdida de datos por incidentes con el dispositivo y favorecer la colaboración y la seguridad en el uso de la información.

